

1. くずは駅改札口を出る

くずは駅には、改札口は1カ所しかありません。改札口を出たら、右のような風景です。そのまま直進し、駅ビルから駅前広場へ出ます。



2. くずは駅前広場に出る

駅ビルを出ると、駅前広場があり、右側にはバスターミナルがあります。

正面の建物は、くずはモール本館「ミドリノモール」です。左側の建物は、くずはモール本館「ハナノモール」で、そちらにむかって進みます。



3. ハナノモール入口に向かう

写真の「KUZUHA MALL」の文字の下が、くずはモール本館ハナノモール入口です。その入口から、ハナノモールへ入ります（モール営業時間外も入店通行できるようになっています）。



4. ハナノモールへ入店する

入口から入店すると、このような光景です。左手にエスカレーターを見ながら、中央にある通路を直進します。



5. ハナノモール通路を進む

直進すると「GAP」につきあたりますので、そこを右へ折れます。すると、左前方に出入口が見えて参ります。右側は、観葉植物のお店です。



6. ハナノモール北出入口から外へ出る

ハナノモール北出入口から外部へ出ます。出たら右方向へ進みます。北出入口右側の店舗は、「スターボックス」です。



7. 通りへ向かう

ハナノモールの建物を出たら、右方向へ歩道を進みます。歩道左側の道路は、車の一時停車場所となっています。歩道右側には「スターボックス」店内が見えます。

つきあたりを左に折れ、通りへ向かいます。歩道の右側にはモール駐車場の出口、自転車置き場などがあります。正面やや左には、くずは唯一の宿泊施設「HOTEL ASGARD」があります。



8. 通りに出たら、右へ曲がる

通りに出たら、右に曲がり、歩道を歩きます。通りの反対側のビルには「KEC近畿予備校」「住友不動産販売」「クオール薬局」などが入居しています。



9. そのまま直進する

通りの反対側のビルには「三好耳鼻咽喉科」や「サンプラザ薬局」などが入居しています。もう少し進むと「餃子の王将」、「ローソン」が見えてきます。歩道の右側は駐輪場、くずはモールの業務用車両出入口などがあります。



10. ローソンのある交差点を渡る

コンビニの「ローソン」がある交差点（モール北）を、ローソンの方へ渡ります。本交差点は、人車分離型信号ですので、注意してご通行ください。



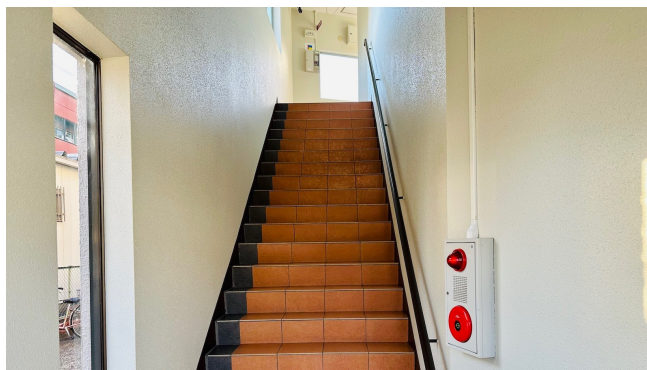
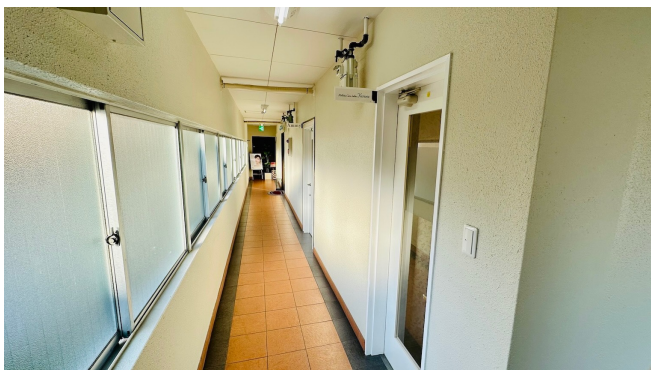
11. そのまま直進する

そのままローソンを左手に見ながら、歩道を直進します。やがて「歯のホワイトニング」と書かれた白の看板が掲示されている2階建ての建物が見えます。それが、サロンゆすらが入居している「寺山ビル」です。



12. 到着です

「FAST WHITENING」さんの手前に「寺山ビル」入口があります。階段で2階に上がってすぐ右側にある部屋がサロンゆすらです。到着されたら、ドアを開けて入室ください。ただし入室できるのは、ご予約時刻の5分前からです。それより早く到着された場合は廊下でしばらくお待ちください。



↑ サロンゆすら入口ドア

